

状況報告（第 16 報）

副官房長官発表の避難地域の検討報道について

【計画的避難区域】に、相馬市玉野は含まれておりませんが、南相馬市の一部、伊達市霊山町の一部にて避難指示の検討を行うという報道により、皆様方には御心配をお掛けしております。弊社の考え方を以下の通り、ご案内申し上げます。

記

1. 南相馬市の一部の避難指示要請と、伊達市霊山町の一部避難検討報道がありました。

1) 下の地図の通り伊達市霊山町と相馬市玉野は、飯舘村に隣接しております。

日新殖産(株)副霊山工場は、福島県相馬市玉野字副霊山 374 に位置します。

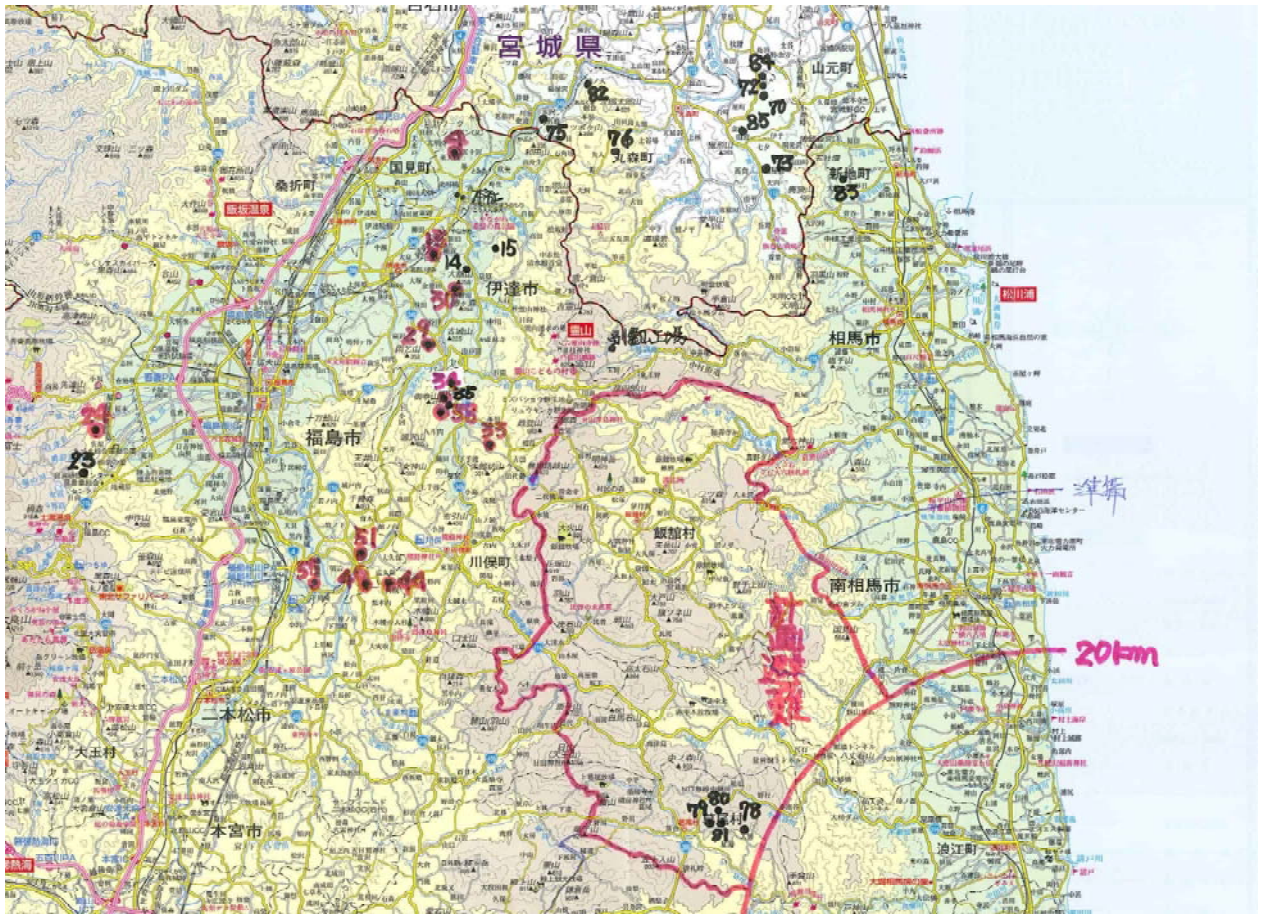


2) 日新殖産(株)副霊山工場は、地図上部の位置に示されております。

3) 伊達市霊山町の一部は地図に示されたオレンジ色の道路、国道 115 線で、この道路に沿って放射線測定値が高い地区があります。しかし伊達市は避難指示要請を

しておらず、避難指示が出ないように市と県で対処する方針です。

4) 南相馬市の一部は、地図の南相馬市と記載されている周辺が今回の避難指示要請地域になります。南相馬市長は避難指示を要請しております。



5) 相馬市玉野地区は、副官房長の報道にも無く、避難要請もしておらず、市と県で対処している現況で、当面、副霊山工場は避難指示区域に指定されないと考えております。

2. 副霊山工場にて製造される鶏肉の安全性

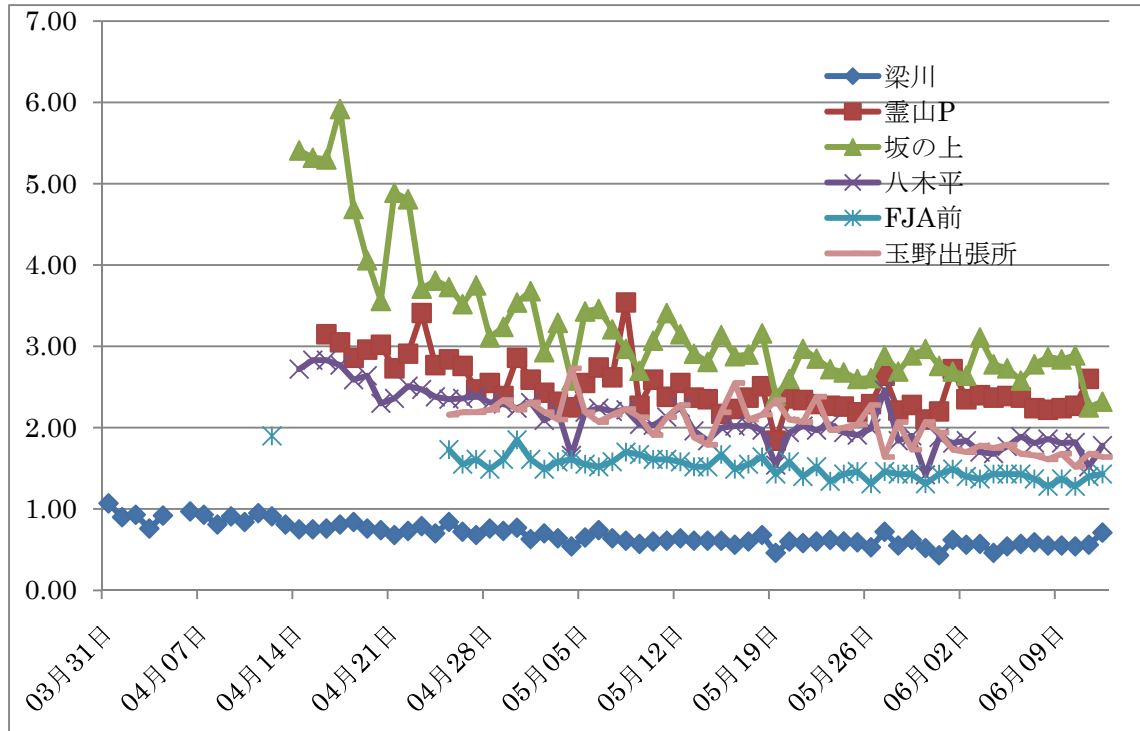
1) 6月10日発行の安全証明書の通り、3月、4月、6月の検査結果は、全て基準値以下になっており、福島県でも安全な食品であることを公表しており、安全です。

3. 副霊山工場を取り巻く環境

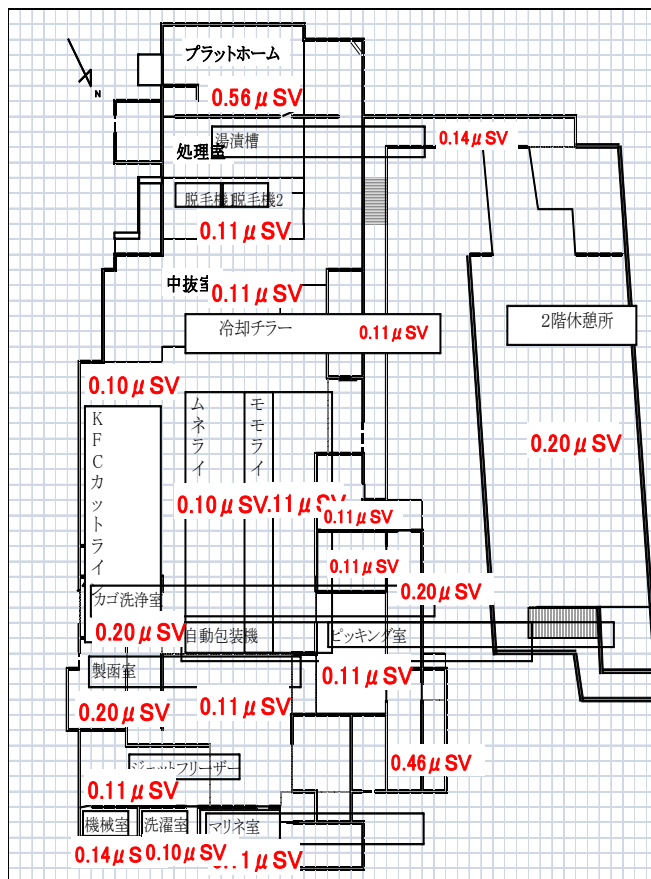
1) 放射線量測定は、福島県、伊達市、相馬市、其々に細かに測定結果を毎日更新しております。今までご案内しておりましたホームページで確認することができます。

2) 福島県では、原発から80km圏内については、2km四方で1か所の測定モニタリングを実施して、ホットスポット検出体制で、現在調査しており、公表されることになっております。

3) これらの公表されております測定結果をグラフにしております。次ページのグラフを参照願います。このグラフの梁川は、伊達市梁川町の測定線量を表し、副霊山工場は、FJA前に準じた測定線量を示しております。梁川、FJA前以外の4か所が、今回の避難指示検討区域に該当する測定線量になります。



- 4) このグラフより、年間積算線量 5m Sv 地区に副霊山工場が有ることが判断できます。
 5) 副霊山工場における工場内放射線量の測定結果によると、より安全が確認できます。



4. これらの結果を踏まえ、現在製造している鶏肉は安全であると考えております。

以上